

# Zertifikat Hochschullehre - Übersicht

Modul 1: Basis	Modul 2: Aufbau	Modul 3: Vertiefung
Workshop Grundlagen der Hochschuldidaktik + Praxisphase	fachübergreifende oder fachspezifische Workshops	Individuelles Lehrprojekt
60 AE	80 AE	60 AE
	Lehrportfolio	

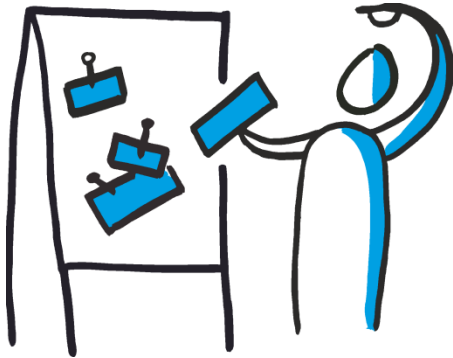
Mindestens 2 Lehrveranstaltungen (360 AE)

**18 ECVET**

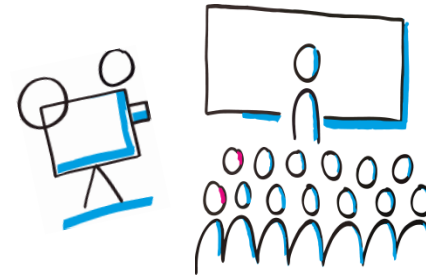
European Credit System for Vocational Education and Training



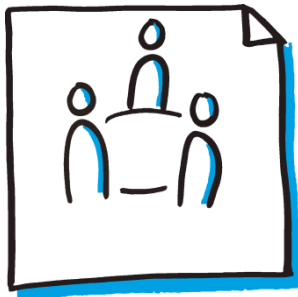
# Modul I Basis: Grundlagen des Lehrens und Lehrens



**Workshop „Grundlagen der HD“  
Präsenz- und Online-Einheiten**



**Kollegiale Lehrhospitation**



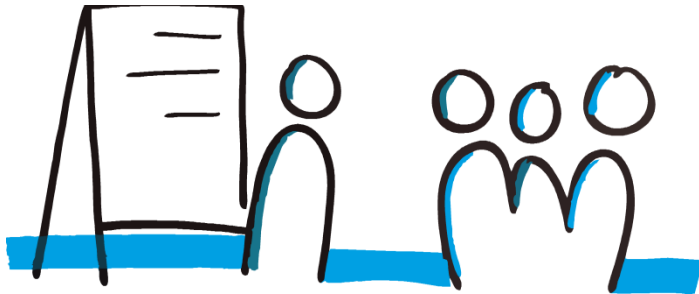
**kollegiale Beratung  
(5-8 TN) 2x3 h**



**60 Arbeitseinheiten (AE) à 45 Minuten**



# Modul 2 Aufbau: Veranstaltungen in Präsenz bzw. Online



**Teilnahme 64 Arbeitseinheiten ( z.B. 8 Workshoptage) :**  
(fachspezifisch oder –übergreifend)

- 16 AE / 2 Tage zu „Beraten/Betreuen“ oder „Prüfen/Bewerten“
- 48 AE / 6 Tage thematisch frei wählbar aus Workshops oder Impulse für die Lehre

**80 Arbeitseinheiten (AE) à 45 Minuten**



# Themenbereiche in Modul 2



Lehren und Lernen



Beraten und Betreuen



Prüfen und Bewerten



Spezielle Lehrformate



Diversität in der Lehre



Digitale Medien in der Lehre



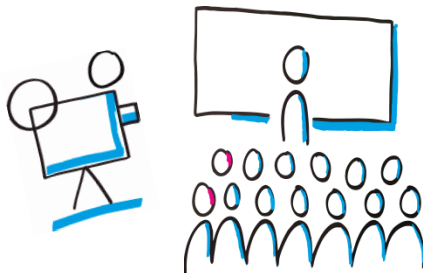
Evaluation



# Modul 3 Vertiefung: individuelles Lehrprojekt

## Individuelles Lehrprojekt, z.B.:

- Methodische Neukonzeption einer Lehrveranstaltung
- Erstellung von neuem (digitalem) Lernmaterial
- Konzeption einer neuer Prüfung
- Mitentwicklung von Modulen, Studiengängen
- ....



**Expertengestützte  
Lehrhospitation**

**60 Arbeitseinheiten (AE) à 45 Minuten**



# Vorteile des Zertifikatserwerbs

---

## ✓ kompetent in Präsenz- und Online-Lehre:

- Planen, Durchführen, Prüfen in LV
- Beratung und Betreuung von Studierenden,
- mehr Selbstsicherheit und Spaß in der Lehre
- Motiviertere und erfolgreichere Studierende
- ...



## ✓ kompetent in der Berufswelt:

- Kommunikation & Feedback
- Präsentationsfähigkeiten
- Führungsskills
- Selbstreflexion
- ...



---

# Ihr Ansprechpartner

---

**Dr. Stefan Scheiner**

**[stefan.scheiner@tu-darmstadt.de](mailto:stefan.scheiner@tu-darmstadt.de)**

**Tel: 16-76669**



## **Wichtig:**

Modul 1 muss abgeschlossen sein, bevor Modul 3 begonnen werden kann.

Bitte einige Wochen vor Semesterbeginn ein Beratungsgespräch für Modul 3 vereinbaren.

